



ZÉRO EXCLUSION
CARBONE,
PAUVRETE



Pour leur **2^e édition des Petits Déjeuners Convergences de la mesure d'impact**, les participants ont œuvré sur un livrable adressée aux financeurs des structures de l'Économie Sociale et Solidaire (ESS) dans le but de les éclairer sur les possibilités d'appuyer ces structures afin qu'elles puissent évaluer leur impact social.






Les structures d'utilité sociale connaissent de nombreux freins à lever pour mesure leur impact social. Aujourd'hui, les réponses sont principalement celles des guides méthodologiques, mais il en existe d'autres. Nous avons la conviction que les financeurs de structure d'utilité sociale peuvent contribuer à lever nombre de ces freins et c'est la raison pour laquelle nous avons mené ces travaux, afin de leur porter un message quant au rôle qu'ils peuvent jouer.

Convergences a ainsi souhaité produire un document destiné aux financeurs afin de les renseigner dans cette démarche. Les moyens d'appui sont multiples (financement, apport de compétences, mise en relation avec des experts, etc.) et si ce livrable ne prétend pas épuiser toutes les possibilités, il propose un panorama des besoins des structures de l'ESS pour évaluer leur impact social, ainsi que des leviers existants pour répondre à ces besoins. Ces leviers divers diffèrent selon qu'ils proviennent d'un financeur public ou privé.

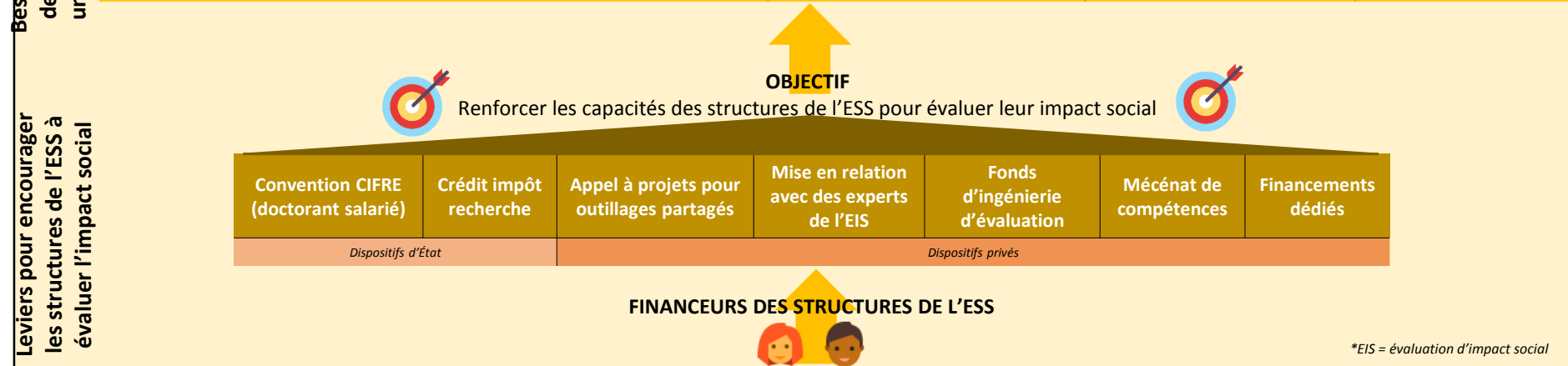
Convergences remercie l'Avise et KiMSO pour leur soutien dans l'animation de la 2^e édition des Petits Déjeuners Convergences de la mesure d'impact, ainsi que les structures qui l'ont aidée à établir ce document : I&P, (IM)PROVE, Action Contre la Faim, Admical, Aecis, Altersenso, Avise, B&L evolution, BNP Paribas, BSB-education, Carida 2006, CFADS, Company 21, Crédit coopératif, CSF, CO Conseil, Eqosphere, ESSEC, Ethercourt, Fadev, Favart, Fidarec, FINANCE@IMPACT, Finansol, Fondation Agir Contre l'Exclusion - Fondation FACE Fondation Apprentis d'Auteuil, France Active, France Volontaire, GDC, Global Compact France, GNIAC, HAATCH, Kimso, La Nef, Le CEDDRE, Le RAMEAU, LGI Consulting, Lita.co, Love your waste, Make it Real, MezzoCredit, Nantucket Capital, Novethic, NT Trade, Orse, PAMIGA, Passerelles et compétences, Quantis, Sciences Po, Société Générale, SoSciences, StoneSoup, Suez, Total, Vigeo-Eiris, WAX Science, Xange, Wizeimpact, Yunus Center.

Vade-mecum de l'EIS* à destination des financeurs des structures de l'ESS

Recommandations	Ce qui relève du plan financier	Ce qui relève de la dynamique du projet dont l'impact est mesuré	
	 ACCEPTER une ligne budgétaire dédiée à l'évaluation S'ASSURER que la structure a les moyens de faire l'EIS	 AVOIR LA BONNE POSTURE : <ul style="list-style-type: none"> ✓ Veiller à ne pas inciter les structures financées à se détourner des publics les plus vulnérables dont les résultats pourraient être moins positifs, ou des domaines dont les données sont plus difficilement accessibles et mesurables ✓ Co-construire les critères et indicateurs nécessaires à l'EIS et mutualiser les compétences des parties prenantes ✓ Effectuer l'EIS sans l'imposer comme un contrôle ✓ Voir dans l'EIS opportunité de renforcer le lien entre la structure d'utilité sociale et son financeur RELATIVISER : les résultats d'études d'impact tirent avant tout des enseignements et ne doivent pas devenir un prétexte à sanction ÊTRE PATIENT : évaluer l'impact social de manière rigoureuse nécessite de s'inscrire dans une temporalité souvent plus longue que la durée d'un financement	

Cinq sources de coûts	 RH INTERNES Temps mobilisé par les salariés de la structure formation à l'EIS	 RH EXTERNES Financement des prestataires externes de l'EIS (chercheurs, consultants, etc.)	 DIFFUSION DES RÉSULTATS Frais de publication, organisation d'un temps de restitution, etc.	 OUTILS INTERNES Système d'information propre, Excel, etc.	 OUTILS EXTERNES Logiciels disponibles pour aider à la démarche d'EIS
------------------------------	--	---	---	--	---

Besoins des structures de l'ESS pour initier une démarche d'EIS	COMPÉTENCES	OUTILS	TEMPS	REGARDS EXTERNES
	<ul style="list-style-type: none"> ◇ Connaissances générales en évaluation pour cadre la démarche d'EIS et la piloter ◇ Gestion des données : <ul style="list-style-type: none"> ✓ Savoir de quelles données on a besoin (maîtrise ou co-construction des référentiels existants/méthodes/outils) ✓ Savoir les acquérir (organisation et sécurisation de la collecte) ✓ Savoir les analyser (quantitativement, qualitativement) ◇ Valorisation et diffusion des enseignements de l'EIS 	<ul style="list-style-type: none"> ◇ Contenu (référentiel partagé de critères et d'indicateurs, outils de suivi, questionnaires, accès aux données publiques, technologie digitale, etc.) ◇ Contenant (Excel, SI, etc.) 	<ul style="list-style-type: none"> ◇ Pilotage ◇ Mise en œuvre opérationnelle ◇ Intégration des résultats ◇ Suivi des enseignements 	<ul style="list-style-type: none"> ◇ Chercheurs ◇ Évaluateurs ◇ Parties prenantes de l'écosocio-système



*EIS = évaluation d'impact social